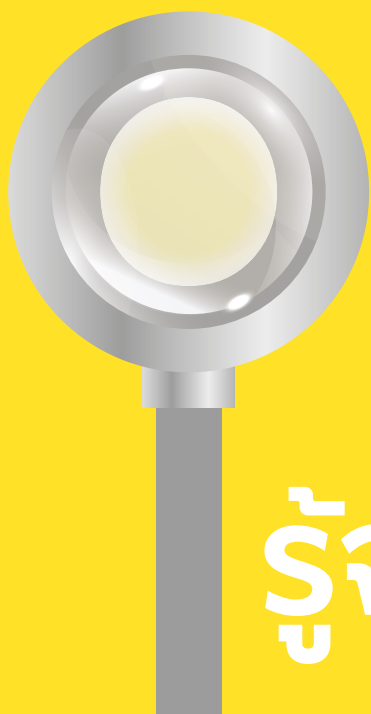


B



รู้จัก บีโอไอ



สำนักงานคณะกรรมการส่งเสริมการลงทุน
www.boi.go.th

บีโอไอ คือ อะไร

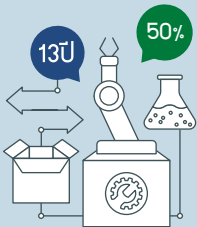
บีโอไอ (Office of the Board of Investment) หรือ สำนักงานคณะกรรมการส่งเสริมการลงทุน เป็นหน่วยงานราชการที่มีหน้าที่หลักในการสนับสนุนและส่งเสริมการลงทุนของภาคเอกชนที่มุ่งเน้น

“การส่งเสริมการลงทุนที่มีคุณค่าทั้งในประเทศและการลงทุนในต่างประเทศ เพื่อเพิ่มขีดความสามารถในการแข่งขัน ก้าวพ้นการเป็นประเทศที่มีรายได้ระดับปานกลาง (Middle Income Trap) และเติบโตอย่างยั่งยืน ตามหลักปรัชญาเศรษฐกิจพอเพียง”

โดยให้สิทธิประโยชน์ด้านภาษีอากรและการอำนวยความสะดวกแก่นักลงทุนทั้งชาวไทยและต่างชาติที่สนใจลงทุนในประเทศไทย

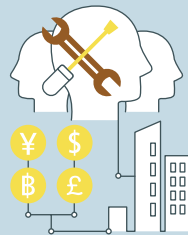
สิทธิประโยชน์ด้านภาษี

- ✓ ยกเว้นภาษีเงินได้นิติบุคคลสูงสุด **13 ปี** (ขึ้นกับประเภทกิจการและเงื่อนไข)
- ✓ ลดหย่อนภาษีเงินได้นิติบุคคล **50% เพิ่มเติมสูงสุด 5 ปี**
- ✓ ยกเว้นอากรขาเข้าเครื่องจักร
- ✓ ยกเว้นอากรขาเข้าวัตถุดิบสำหรับการผลิตเพื่อส่งออก
- ✓ ยกเว้นอากรขาเข้าสำหรับของที่นำเข้ามาเพื่อใช้ในการวิจัยและพัฒนา



สิทธิประโยชน์ที่ไม่เกี่ยวกับภาษี

- ✓ อนุญาตให้นำคนต่างด้าวเข้ามาเพื่อศึกษาสู่ทางการลงทุน
- ✓ อนุญาตให้ช่างฝีมือ/ผู้ชำนาญการเข้ามาทำงาน
- ✓ อนุญาตให้ส่งออกเงินตราต่างประเทศ
- ✓ อนุญาตให้ถือครองกรรมสิทธิ์ที่ดินสำหรับโครงการที่ได้รับส่งเสริม



การให้สิทธิประโยชน์

สำนักงานจัดกลุ่มสิทธิประโยชน์ แตกต่างกันตามความสำคัญของอุตสาหกรรม/ประเภทกิจการ ดังนี้

กลุ่ม A1 : อุตสาหกรรมฐานความรู้ เน้นการออกแบบ ทำ R&D เพื่อเพิ่มขีดความสามารถในการแข่งขันของประเทศ

กลุ่ม A3 : กิจการที่ใช้เทคโนโลยีขั้นสูง ซึ่งมีความสำคัญต่อการพัฒนาประเทศ โดยมีฐานการผลิตอยู่บ้างเล็กน้อย

กลุ่ม A2 : กิจการโครงสร้างพื้นฐาน เพื่อพัฒนาประเทศ และกิจการที่ใช้เทคโนโลยีขั้นสูง เพื่อสร้างมูลค่าเพิ่ม แต่มีการลงทุนในประเทศน้อยหรือยังไม่มีการลงทุน

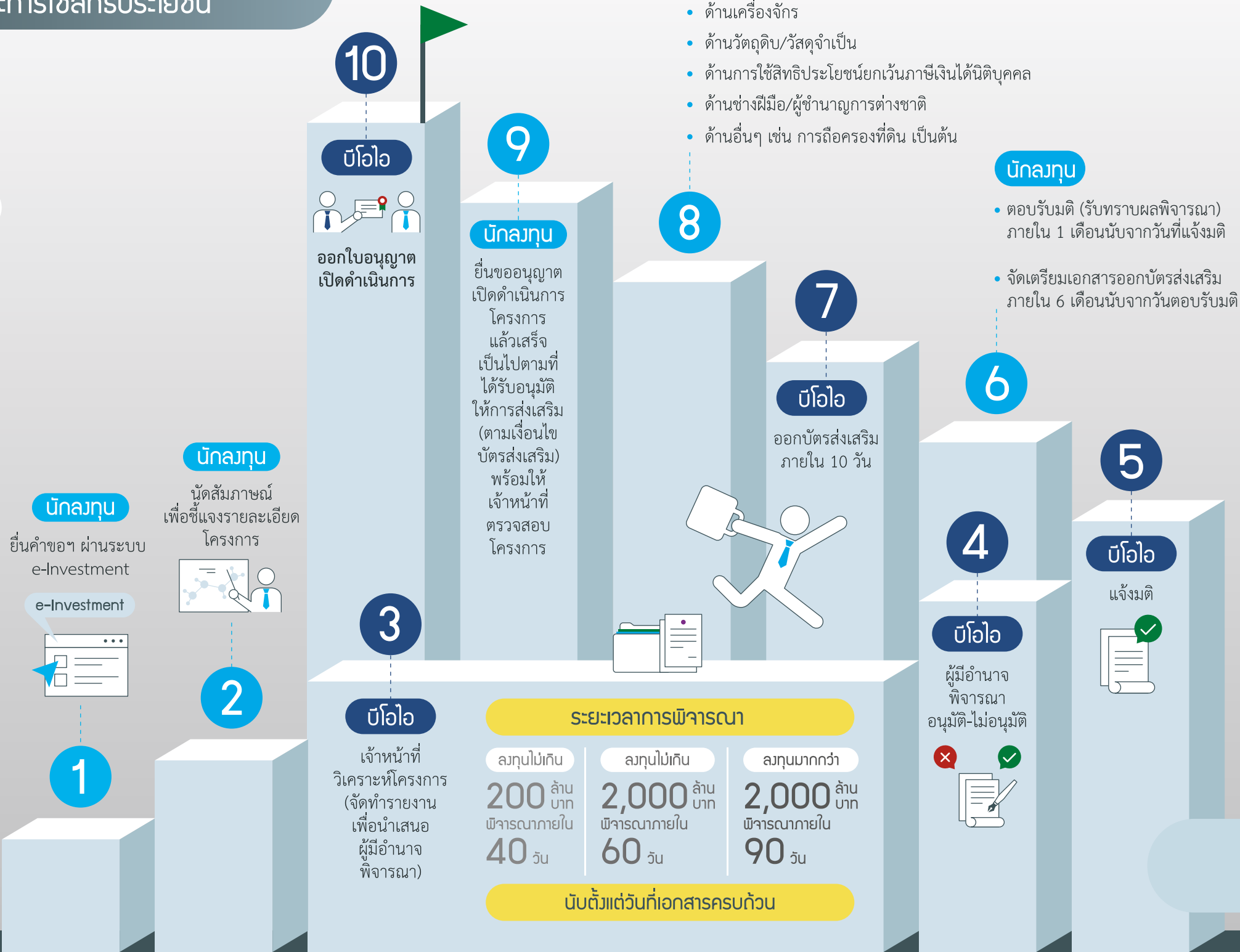
กลุ่ม A4 : กิจการที่มีระดับการใช้เทคโนโลยีไม่เท่ากับ A1-A3 แต่ช่วยสร้างมูลค่าเพิ่มแก่วัตถุดิบในประเทศและเสริมความแข็งแกร่งให้แก่ห่วงโซ่อุปทาน

กลุ่ม B1, B2 : อุตสาหกรรมสนับสนุนที่ใช้เทคโนโลยีไม่สูง แต่ยังสำคัญต่อห่วงโซ่มูลค่า

กลุ่มกิจการ	สิทธิประโยชน์				
	ยกเว้นภาษีเงินได้นิติบุคคล	ยกเว้นอากรนำเข้าเครื่องจักร	ยกเว้นอากรขออนำเข้าเพื่อวิจัย	ยกเว้นอากรวัตถุดิบผลิตเพื่อส่งออก	สิทธิประโยชน์อื่นๆที่ไม่ใช่ภาษี
พัฒนาเทคโนโลยีและนวัตกรรม	10 ปี ไม่กำหนดวงเงิน	✓	✓	✓	✓
A1	8 ปี ไม่กำหนดวงเงิน	✓	✓	✓	✓
A2	8 ปี*	✓	✓	✓	✓
A3	5 ปี*	✓	✓	✓	✓
A4	3 ปี*	✓	✓	✓	✓
B1	-	✓	-	✓	✓
B2	-	-	-	✓	✓

*กำหนดวงเงินใช้สิทธิยกเว้นภาษีเงินได้ ไม่เกิน 100 % ของเงินลงทุน (ไม่รวมค่าที่ดิน และทุนหมุนเวียน)

ขั้นตอนการขอรับการส่งเสริม และการใช้สิทธิประโยชน์



หลักเกณฑ์การอนุมัติให้การส่งเสริม

- ✓ การให้ส่งเสริมจะพิจารณาเป็นรายโครงการ และต้องเป็นโครงการที่มีการลงทุนใหม่ ในเครื่องจักรทั้งสายการผลิต โดยโครงการที่ดำเนินการอยู่แล้ว ไม่สามารถยื่นขอรับการส่งเสริมได้
- ✓ ต้องเป็นโครงการที่มีประเภทกิจการที่ให้การส่งเสริมอยู่ในขณะยื่นขอรับการส่งเสริม และต้องปฏิบัติตามเงื่อนไขที่กำหนดในแต่ละประเภทกิจการ
- ✓ ต้องมีเงินลงทุนขั้นต่ำ (ไม่รวมค่าที่ดินและเงินทุนหมุนเวียน) ไม่น้อยกว่า 1 ล้านบาท
- ✓ ต้องใช้กรรมวิธีการผลิตที่ทันสมัย
- ✓ ต้องมีมูลค่าเพิ่มไม่น้อยกว่า 20% ของรายได้ ยกเว้นกิจการเกษตรและผลิตผลจากการเกษตร กิจการอิเล็กทรอนิกส์และชิ้นส่วน และกิจการตัดโลหะ ต้องมีมูลค่าเพิ่มไม่น้อยกว่า 10%
- ✓ ต้องมีอัตราส่วนหนี้สินต่อทุนจดทะเบียนไม่เกิน 3 ต่อ 1 สำหรับโครงการริเริ่ม ส่วนโครงการขยายจะพิจารณาความเหมาะสมเป็นรายกรณี
- ✓ ต้องมีแนวทางและมาตรการในการป้องกันและลดผลกระทบต่อคุณภาพสิ่งแวดล้อม ที่เพียงพอและมีประสิทธิภาพ สำหรับโครงการที่อาจก่อให้เกิดผลกระทบต่อคุณภาพสิ่งแวดล้อม คณะกรรมการจะพิจารณาเป็นพิเศษในเรื่องสถานที่ตั้งและวิธีจัดการมลพิษ

กิจการและกองที่เกี่ยวข้องกับการส่งเสริม



อุตสาหกรรมเกษตร
และแปรรูปอาหาร



อุตสาหกรรมการแพทย์



อุตสาหกรรมเทคโนโลยี
ชีวภาพ

กองบริหาร การลงทุน 1

• อุตสาหกรรมเกษตรและแปรรูปอาหาร

เกษตรต้นน้ำ เกษตรแปรรูป ยาง เศษวัสดุทางการเกษตร อาหาร ห้องเย็น ศูนย์กลางสินค้าเกษตร อาหารสัตว์ เกษตรอัจฉริยะ Plant Factory

• อุตสาหกรรมการแพทย์

อาหารทางการแพทย์ Non-woven Fabric เครื่องมือแพทย์ สารออกฤทธิ์ ยา สิ่งปรุงแต่งสำหรับประติณร่างกาย ศูนย์ฟื้นฟูสุขภาพ บริการทางการแพทย์ (แพทย์แผนไทย ศูนย์การแพทย์เฉพาะทาง สถานพยาบาล ขนส่งผู้ป่วย แพทย์ หรืออุปกรณ์ ศูนย์ดูแลผู้สูงอายุหรือผู้มีภาวะพึ่งพิง โรงพยาบาลผู้สูงอายุ)

• อุตสาหกรรมเทคโนโลยีชีวภาพ

เชื้อเพลิงหรือแอลกอฮอล์ทางการแพทย์จากผลผลิตการเกษตร เคมีภัณฑ์หรือพอลิเมอร์ที่เป็นมิตรต่อสิ่งแวดล้อม เทคโนโลยีชีวภาพ (วิจัยและพัฒนาเมล็ดพันธุ์หรือปรับปรุงพันธุ์ สารเวชภัณฑ์ ชุดตรวจวินิจฉัยแพทย์ สารชีวโมเลกุล และสารออกฤทธิ์ชีวภาพ)



อุตสาหกรรมเครื่องจักร
และชิ้นส่วน



อุตสาหกรรมยานยนต์



อุตสาหกรรมเครื่องใช้ไฟฟ้า
และอิเล็กทรอนิกส์



อุตสาหกรรมป้องกันประเทศ

การบริหาร การลงทุน 2

● อุตสาหกรรมเครื่องจักรและชิ้นส่วน

เลนส์ที่ไม่เข้าชายเครื่องมือแพทย์ (เลนส์กล้อง เลนส์กันแดด หรือเลนส์สัมผัสเพื่อความสวยงาม) เครื่องยนต์อเนกประสงค์ เครื่องจักรระบบอัตโนมัติและหุ่นยนต์ เซลล์เชื้อเพลิง เครื่องมือวิทยาศาสตร์

● อุตสาหกรรมยานยนต์

รถยนต์ เครื่องยนต์ ชิ้นส่วนยานพาหนะ เรือ รถไฟ ระบบราง อากาศยาน อุปกรณ์อวกาศ จักรยานยนต์ สถานีบริการอัดประจุไฟฟ้าสำหรับยานพาหนะไฟฟ้า

● อุตสาหกรรมเครื่องใช้ไฟฟ้าและอิเล็กทรอนิกส์

เครื่องใช้ไฟฟ้า ผลิตภัณฑ์อิเล็กทรอนิกส์ อุปกรณ์โทรคมนาคม ออกแบบทางอิเล็กทรอนิกส์

● อุตสาหกรรมป้องกันประเทศ

ผลิตหรือซ่อมยานพาหนะและระบบอาวุธ ผลิตหรือซ่อมยานไร้คนขับ ผลิตหรือซ่อมอาวุธและเครื่องช่วยฝึก ผลิตหรือซ่อมอุปกรณ์ช่วยรบ



อุตสาหกรรมแร่ โลหะ และวัสดุ
อุตสาหกรรมเคมีภัณฑ์และปิโตรเคมี
อุตสาหกรรมกระดาษ



อุตสาหกรรมพลังงาน
สาธารณูปโภค และสิ่งแวดล้อม



การพัฒนาพื้นที่อุตสาหกรรม

การบริหาร การลงทุน 3

● อุตสาหกรรมแร่ โลหะ และวัสดุ

แร่ วัสดุขั้นสูงหรือวัสดุระดับนาโน แก้ว เซรามิกส์ วัสดุทนไฟ ฉนวน ยิปซัม เหล็ก โลหะ วัสดุก่อสร้าง โครงสร้างโลหะ

● อุตสาหกรรมเคมีภัณฑ์และปิโตรเคมี

ผลิตภัณฑ์เคมี โรงกลั่นน้ำมัน ปิโตรเคมี พลาสติก แม่ปุ๋ยเคมี

● อุตสาหกรรมกระดาษ

เยื่อกระดาษ กระดาษ และผลิตภัณฑ์จากกระดาษ

● อุตสาหกรรมพลังงาน สาธารณูปโภค และสิ่งแวดล้อม

ไฟฟ้าและไอน้ำ น้ำประปา สถานีบริการก๊าซธรรมชาติ บริการด้านจัดการพลังงาน (ESCO) รีไซเคิล บำบัดของเสีย

● การพัฒนาพื้นที่อุตสาหกรรม

นิคมหรือเขตอุตสาหกรรมทั่วไปและเฉพาะทาง (นิคมหรือเขตอุตสาหกรรมนวัตกรรมอาหาร นิคมหรือเขตอุตสาหกรรมอากาศยานหรืออวกาศ นิคมหรือเขตอุตสาหกรรมอัจฉริยะ Science & Technology Park) พัฒนาอาคารสำหรับโรงงานและ/หรือคลังสินค้า



อุตสาหกรรมดิจิทัล



การพัฒนาเมืองอัจฉริยะ



อุตสาหกรรมโลจิสติกส์



อุตสาหกรรมบริการเฉพาะทาง



อุตสาหกรรมที่เกี่ยวข้อง



อุตสาหกรรมสร้างสรรค์

กองบริหาร การลงทุน 4

อุตสาหกรรมดิจิทัล

การพัฒนาซอฟต์แวร์ แพลตฟอร์มเพื่อให้บริการดิจิทัล หรือ ดิจิทัลคอนเทนต์ / Digital Park / Cloud Service / Data Center / International Submarine Cable / Innovation Incubation Center / Maker Space หรือ Fabrication Laboratory / Co-working Space

อุตสาหกรรมโลจิสติกส์

โครงสร้างพื้นฐาน (ICD / ขนถ่ายสำหรับเรือ / ท่าอากาศยาน) ขนส่ง (ราง / ท่า / เรือ / อากาศ) ศูนย์บริการโลจิสติกส์ (DC / IDC) ศูนย์กระจายสินค้าด้วยระบบอัจฉริยะ

อุตสาหกรรมบริการเฉพาะทาง

สนับสนุนการค้าและการลงทุน (TISO) ออกแบบทางวิศวกรรม ทดสอบทางวิทยาศาสตร์ สอบเทียบมาตรฐาน ฆ่าเชื้อผลิตภัณฑ์ พัฒนาทรัพยากรมนุษย์ ศูนย์กลางธุรกิจระหว่างประเทศ (IBC)

การพัฒนาเมืองอัจฉริยะ

พัฒนาพื้นที่เมืองอัจฉริยะ พัฒนาระบบเมืองอัจฉริยะ

อุตสาหกรรมที่เกี่ยวข้อง

เรือเฟอร์รี เรือท่องเที่ยว ที่จอดเรือท่องเที่ยว สวนสนุก ศูนย์แสดงศิลปวัฒนธรรมไทย ศูนย์ศิลปหัตถกรรมไทย สวนสัตว์เปิด พิพิธภัณฑ์ สนามแข่งขันยานยนต์ กระจายไฟฟ้าหรือโครงข่ายไฟฟ้าเพื่อการท่องเที่ยว ทำเรือท่องเที่ยวขนาดใหญ่ แหล่งท่องเที่ยวขนาดใหญ่ โรงแรม หอประชุมขนาดใหญ่ ศูนย์แสดงสินค้านานาชาติ

อุตสาหกรรมสร้างสรรค์

ผลิตภัณฑ์สิ่งทอ กระเป๋า รองเท้า ผลิตภัณฑ์หนัง เครื่องกีฬา เครื่องดนตรี เครื่องเรือน ของเล่น อัญมณีและเครื่องประดับ Creative Product Design & Development Center สิ่งพิมพ์ ภาพยนตร์ Movie Town

บริการอื่นๆ ของบีโอไอ

- บริการให้คำปรึกษาแนะนำด้านการส่งเสริมการลงทุนในประเทศ



osos.boi.go.th

- บริการให้คำแนะนำและฝึกอบรมแก่นักลงทุนไทยที่จะไปลงทุนในต่างประเทศ
- บริการข้อมูลด้านการลงทุนในต่างประเทศ
- บริการเชื่อมโยงและจัดหาผู้ผลิตชิ้นส่วนในประเทศ
- บริการจัดหาผู้ร่วมทุน



thaienterprise@boi.go.th

build.boi.go.th



sourcing@boi.go.th

- บริการรับรองคุณสมบัติสำหรับผู้มีสิทธิได้รับ SMART VISA



smart-visa.boi.go.th/smart

ติดต่อเรา

สำนักงานคณะกรรมการส่งเสริมการลงทุน

สำนักงานใหญ่

ศูนย์บริการลงทุน

555 ถนนวิภาวดีรังสิต เขตจตุจักร กรุงเทพฯ 10900

โทร. 0 2553 8111

โทรสาร 0 2553 8222, 0 2553 8316

Website: www.boei.go.th

Email: head@boei.go.th

ศูนย์ประสานการบริการด้านการลงทุน

อาคารจัตุรัสจามจุรี ชั้น 18 ถนนพญาไท เขตปทุมวัน

กรุงเทพฯ 10330

โทร. 0 2209 1100

โทรสาร 0 2209 1199

Website: osos.boei.go.th

Email: osos@boei.go.th

สำนักงานในภูมิภาค

ศูนย์เศรษฐกิจการลงทุนภาคที่ 1 เชียงใหม่

90 ห้อง 108-110 อาคารแอร์พอร์ตบิซิเนส ปาร์ค ถนนมหาราช ตำบลหายยา อำเภอเมือง จังหวัดเชียงใหม่ 50100

โทร. 0 5329 4100

โทรสาร 0 5329 4199

Email: chmai@boei.go.th

ศูนย์เศรษฐกิจการลงทุนภาคที่ 5 สงขลา

อาคารไชยรงค์ 7-15 ถนนจตุทิศ 1 อำเภอหาดใหญ่ จังหวัดสงขลา 90110

โทร. 0 7458 4500

โทรสาร 0 7458 4599

Email: songkhla@boei.go.th

ศูนย์เศรษฐกิจการลงทุนภาคที่ 2 นครราชสีมา

2112/22 ถนนมิตรภาพ อำเภอเมือง

จังหวัดนครราชสีมา 30000

โทร. 0 4438 4200

โทรสาร 0 4438 4299

Email: korat@boei.go.th

ศูนย์เศรษฐกิจการลงทุนภาคที่ 6 สุราษฎร์ธานี

49/21-22 ถนนศรีวิชัย ตำบลมะขามเตี้ย อำเภอเมือง จังหวัดสุราษฎร์ธานี 84000

โทร. 0 7740 4600

โทรสาร 0 7740 4699

Email: surat@boei.go.th

ศูนย์เศรษฐกิจการลงทุนภาคที่ 3 ขอนแก่น

177/54 หมู่ 17 ถนนมิตรภาพ ตำบลในเมือง อำเภอเมือง จังหวัดขอนแก่น 40000

โทร. 0 4327 1300-2

โทรสาร 0 4327 1303

Email: khonkaen@boei.go.th

ศูนย์เศรษฐกิจการลงทุนภาคที่ 7 พิษณุโลก

59/15 อาคารไทยควार्ट์น ชั้น 3

ถนนบรมไตรโลกนารถ 2 ตำบลในเมือง อำเภอเมือง จังหวัดพิษณุโลก 65000

โทร. 0 5524 8111

โทรสาร 0 5524 8777

Email: phitsanulok@boei.go.th

ศูนย์เศรษฐกิจการลงทุนภาคที่ 4 ชลบุรี

46 หมู่ 5 นิคมอุตสาหกรรมแหลมฉบัง ถนนสุขุมวิท ตำบลทุ่งสุขลา อำเภอสัตร์ราชา จังหวัดชลบุรี 20230

โทร. 0 3840 4900

โทรสาร 0 3840 4997, 0 3840 4999

Email: chonburi@boei.go.th



 @boinews

 BOI News

 Think Asia,
Invest Thailand

คู่มือการขอรับการส่งเสริมการลงทุน 2564